

TILBUD FRA **AKT**'ERNE

Pædagogisk/kollegial sparring. Vi kan hjælpe med at vende negative situationer, vejlede og finde brugbare værktøjer.

Personlige samtaler med elever med særlige behov. Vi kan tilbyde at tage nogle dybe og svære snakke.

Målrettede observationer i og uden for klassen. Vi kan være ekstra øjne til at se på enkelte elever, lærere eller grupper.

Fokuseret omsorgs- og relationsarbejde. Vi kan tilbyde en koncentreret indsats over for elever eller grupperinger.

Tovholdere i netværksarbejde. Vi kan gå ind og være tovholdere i større indsatser.

Udfærdigelse af handleplaner, der kan give et tiltrængt overblik, og som kan bruges til at følge op på, om vi kommer fremad.

Skulderklap og en varm kop kakao på en træls dag, eller en flok friske "lussinger" hvis du bliver lidt for kæk.

AKT-VEJLEDNING

AKT- vejledning til lærere og lærerteam kan iværksættes ved personlig henvendelse.

AKT- vejledning til elever og forældre kan iværksættes ved personlig henvendelse.

Vejledningsforløbet godkendes i Ressource centeret.

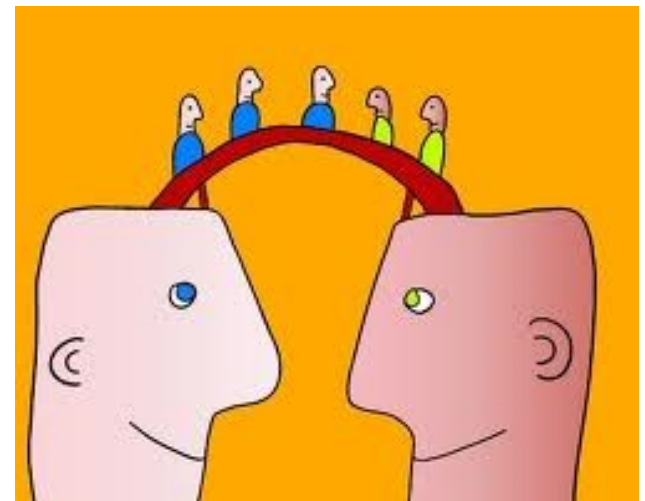
VESTERVANGSKOLENS AKT VEJLEDERE

Vi vil gerne hjælpe til, at alle trives her på Vestervangskolen. Har du brug for os, så tag fat i os, inden "branden bryder ud".

Marianne Krabbe Pedersen
mari127@dbl.it.dk

Dorte Bundgaard Christensen
dort0274@dbl.it.dk

AKT



ADFÆRD

KONTAKT

TRIVSEL

VESTERVANGSKOLEN

VESTERVANGSKOLEN

Tryghed, engagement og læring i et forpligtende fællesskab.

Tryghed, engagement og læring er de tre grundsten i Vestervangskolens værdigrundlag.

Derfor, har vi på Vestervangskolen fokus på AKT.

Adfærd, kontakt og trivsel er vigtig for alles tryghed, engagement og læring.

Det er vigtigt, at eleverne trives i skolen og har det godt – ikke mindst af hensyn til deres muligheder for at lære.

AKT sætter fokus på, at eleverne trives, ved at se på de relationer der opstår i forbindelse med læring og udvikling.



AKT PÅ SKOLEN

En AKT-vejleder er skolens ressourceperson på områder, der vedrører elevernes trivsel og psykiske undervisningsmiljø.

AKT beskæftiger sig med den sociale del af skolearbejdet. Det kan være svært at indgå i et socialt fællesskab. Vi fokuserer derfor på strategier, der inkluderer alle børn i skolen, så vidt det er muligt.

AKT-vejlederens arbejde tager udgangspunkt i den anerkendende tilgang, dvs. at alle elever har ressourcer og potentiale til at udvikle sig, hvis de får den rette støtte og hjælp til at skabe gode relationer.

I AKT fokuserer man på barnets ressourcer frem for fejl og mangler. Når man arbejder med AKT, kigger man på relationerne mellem mennesker. Barn-barn, barn-voksen og voksen-voksen.

En AKT-vejleder iværksætter initiativer inden for trivselsområdet på skolen, vejleder og superviserer omkring klassens sociale samspil i forhold til adfærd, kontakt og trivsel.

AKT I SAMARBEJDE

AKT kan give vejledning til elever, lærere, forældre, klasser og lærerteams. Alle kan henvende sig til AKT teamet for at få vejledning.

AKT-vejlederens opgave kan være, at se på problemer med udefrakommende briller.

Vejledning fra AKT vendes på skolens månedlige ressourcecentermøder, hvor AKT-vejlederen samarbejder med skolelederen, skolepsykologen og styrkecenterlederen.

AKT-vejlederen laver observationer på problemer og samtaler med de involverede personer. Herefter sparres der omkring en fælles løsning af problemet.

AKT-vejledningen arbejder også forebyggende, med nedenstående forløb:

- 0. årg. Aflæse hinanden (Glad og sur)
- 1. årg. Klassekultur
- 3. årg. Sprog
- 5. årg. Social træning
- 7. årg. Trivsel