

TILBUD FRA **AKT**

Pædagogisk/kollegial sparring. Jeg kan hjælpe med at vende negative situationer, vejlede og finde brugbare værktøjer.

Personlige samtaler med elever med særlige behov. Jeg kan tilbyde at tage nogle dybe og svære snakke.

Målrettede observationer i og uden for klassen. Jeg kan være ekstra øjne til at se på enkelte elever, lærere eller grupper.

Fokuseret omsorgs- og relations arbejde. Jeg kan tilbyde en koncentreret indsats over for elever eller grupperinger.

Tovholdere i netværksarbejde. Jeg kan gå ind og være tovholder i større indsatser.

Udfærdigelse af handleplaner, der kan give et tiltrængt overblik, og som kan bruges til at følge op på, om vi kommer fremad.

Skulderklap og et varmt knus på en træls dag, eller en flok friske "lussinger" hvis du bliver lidt for kæk.

AKT-VEJLEDNING

AKT- vejledning til lærere og lærerteam kan iværksættes ved personlig henvendelse.

AKT- vejledning til elever og forældre kan iværksættes ved personlig henvendelse.

Vejledningsforløbet godkendes af skolens ledelse.

AKT INDSATSER

ART FOR GRUPPER/KLASSER

COOLKIDSFORLØB

SKILSMISSEGRUPPE

OMSORG

VESTERVANGSKOLENS **AKT** VEJLEDER

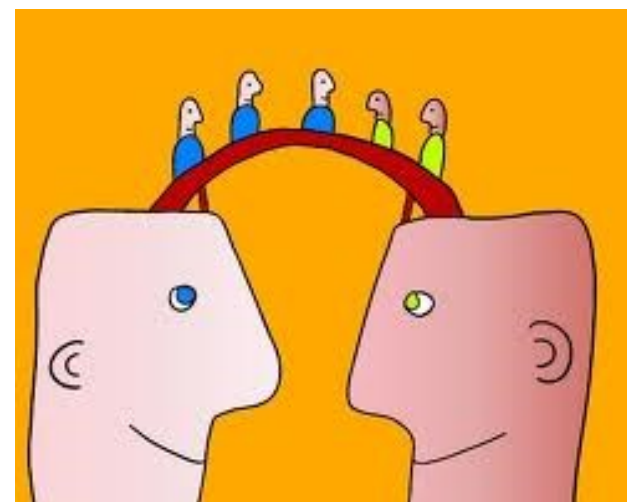
Vi vil gerne hjælpe til, at alle trives her på Vestervangskolen.

Har du brug for hjælp, så tag fat i mig, inden "branden bryder ud".

Dorte Bundgaard Christensen

dort0274@dblit.dk

AKT



ADFÆRD

KONTAKT

TRIVSEL

VESTERVANGSKOLEN

VESTERVANGSKOLEN

Tryghed, engagement og læring i et forpligtende fællesskab.

Tryghed, engagement og læring er de tre grundsten i Vestervangskolens værdigrundlag.

Derfor, har vi på Vestervangskolen fokus på AKT.

Adfærd, kontakt og trivsel er vigtig for alles tryghed, engagement og læring.

Det er vigtigt, at eleverne trives i skolen og har det godt – ikke mindst af hensyn til deres muligheder for at lære.

AKT sætter fokus på, at eleverne trives, ved at se på de relationer der opstår i forbindelse med læring og udvikling.



AKT PÅ SKOLEN

En AKT-vejleder er skolens ressourceperson på områder, der vedrører elevernes trivsel og psykiske undervisningsmiljø.

AKT beskæftiger sig med den sociale del af skolearbejdet. Det kan være svært at indgå i et socialt fællesskab. Vi fokuserer derfor på strategier, der inkluderer alle børn i skolen, så vidt det er muligt.

AKT-vejlederens arbejde tager udgangspunkt i den anerkendende tilgang, dvs. at alle elever har ressourcer og potentiale til at udvikle sig, hvis de får den rette støtte og hjælp til at skabe gode relationer.

I AKT fokuserer man på barnets ressourcer frem for fejl og mangler. Når man arbejder med AKT, kigger man på relationerne mellem mennesker. Barn-barn, barn-voksen og voksen-voksen.

En AKT-vejleder iværksætter initiativer inden for trivselsområdet på skolen, vejleder og superviserer omkring klassens sociale samspil i forhold til adfærd, kontakt og trivsel.

AKT I SAMARBEJDE

AKT kan give vejledning til elever, lærere, forældre, klasser og lærerteams. Alle kan henvende sig til AKT teamet for at få vejledning.

AKT-vejlederens opgave kan være, at se på problemer med udefrakommende briller.

Vejledning fra AKT vendes månedlige med skolens ledelse. AKT-vejlederen samarbejder med skolens ledelse, skolepsykologen og andre ressourcepersoner.

AKT-vejlederen laver observationer på problemer og samtaler med de involverede personer. Herefter spares der omkring en fælles løsning af problemet.

AKT-vejledningen arbejder også forebyggende, med nedenstående forløb:

0. årg. Trin for trin
1. årg. Klar Parat Gó Time
3. årg. Nice to be Nice
5. årg. Kort og godt
7. årg. Perspektik